

Skyroam S020

(海外用モバイルWi-Fiルーター)

取扱説明書

Skyroam S020



目次

本体説明

■ 本体説明／充電	1
■ 管理画面	2

困ったときには(トラブルシューティング)

■ インターネット接続できないとき	
・ 本体の再起とリセット方法	3
・ 回線の再接続方法	4

SSIDとPW(パスワード)について

SSID(ネットワーク名)とPW(パスワード)は表面のシールに記載されております。

※Wi-Fi接続手順については同封の「イモトのWiFiご利用ガイド」をご確認ください。
インターネット通信ができない場合は、本書記載のトラブルシューティングをお試しください。

【重要】

- 接続ができないなどの不具合が生じた際には、本紙記載のトラブルシューティングを行った上で、別紙「滞在先からのお問い合わせ」を参照し、至急弊社にご連絡ください。ご帰国後では、不具合の原因がわからないため料金変更にはご対応できません。予めご了承ください。
- 紛失や盗難にあった場合、悪用される可能性がありますので至急弊社までご連絡ください。

【お断り】

- 本マニュアルを無断で転載・複製・複写することを一切禁止いたします。

本体説明／充電

【本体名称と機能】 Skyroam S020



電源ボタン：5秒間長押し 電源のON/OFF



- ①電波マーク
- ②送受信マーク (矢印)
- ③Wi-Fiマーク

※すべてのランプが白表示になれば通信可能となります。

電源ボタン	白点滅 充電中	白表示 利用中	電波マーク	白点滅 ネットワーク 検索中	白表示 ネットワーク 接続済
	送受信マーク (矢印)	白点滅 送受信 セッション確立中		白表示 送受信 OK	Wi-Fiマーク

電源の付け方

電源ボタンを5秒程度長押しします。
端末右側のランプが3つとも白色に点灯しましたら別冊「Wi-Fiルータご利用ガイド」に記載の
手順でWi-Fi接続を行います。

電源の切り方

電源ボタンを5秒程度長押しします。
電源ボタンのランプと右側のランプが赤くなっ
たら手を放します。

充電方法

- ・付属の充電器を使用した場合、フル充電となるまで約4時間かかります。
- ・充電中は電源ボタンのランプが点滅します。
- ・充電が完了すれば、電源ボタンの点滅は終了し、点灯状態となります。

充電用USB Type-Cポート



ご注意

本端末の連続稼働時間は10時間ですが、ご利用方法や電波状況により異なります。
バッテリー残量はWi-Fiルータの管理画面から確認できます。
管理画面については次のページをご確認ください。

管理画面

管理画面とは、Wi-Fi端末の各種情報を確認できる画面となります。通信の利用量やバッテリー残量、機器のトラブルシューティングについては、当画面から確認や操作が可能となります。必要に応じて、以下の手順より管理画面を立ち上げてご利用ください。

管理画面を開く方法

iPhone/Androidの場合

- 1 ご利用のスマートフォンとWi-Fi端末を接続します。
- 2 Wi-Fi端末背面のQRコードをスマートフォンで読み込みます。
- 3 QRコードを読み込むと、オレンジ色の背景の画面が表示されます。

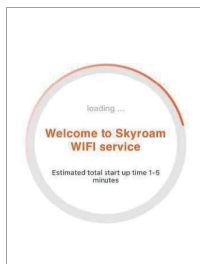


PCの場合

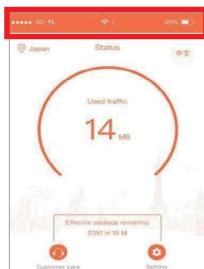
- 1 ご利用のPCとWi-Fi端末を接続します。
- 2 ブラウザを起動し、画面上部のURL欄に **192.168.43.1** と入力してください。
- 3 そのまま「Enterキー」を押すと、オレンジ色の背景の画面が表示されます。

管理画面について

接続中の画面

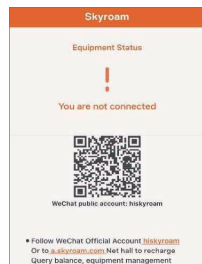


ログイン後の画面



データ量やバッテリー残量を確認できます

通信エラー画面



この画面が表示された場合はトラブルシューティングをお読みください



電波強度表示



接続台数



電池残量

本体の再起動とリセット方法

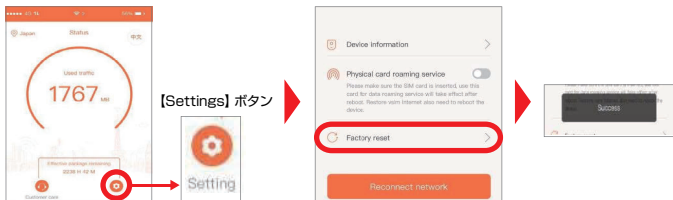
手順：本体の再起動

通信ができない、Wi-Fi接続ができないなどの場合は、電源ボタンを5秒ほど長押しし、Wi-Fi端末の電源をお切りください。そのあと5秒以上お時間をあけてから、電源ボタンを長押し、Wi-Fi端末を起動させてください。

上記お試しくださいでも改善がない場合につきましては、下記の「本体のリセット」をお試しください。

手順：本体のリセット

- step 1** 本紙2ページの【管理画面について】の手順で管理画面を開きます。
- step 2** 画面右下の【Settings】ボタンを選択します。
- step 3** 続けて、【Factory reset】を選択し、【Confirm】を選択します。
- step 4** 【Success】というメッセージが出れば初期化がおこなわれます。
- step 5** しばらくすると、Wi-Fi端末の右側にある送受信マーク(矢印)が白色で点滅しますが、この点滅が終了し、白色のランプで点灯しますと、通信可能となります。



回線の再接続方法

手順：回線の再接続

step
1

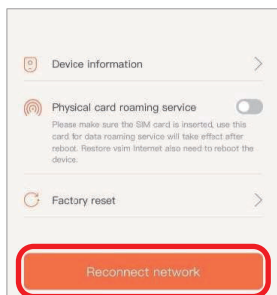
本体のリセットと同じ手順で①～②まで進めます。

step
2

続けて、【Reconnect network】を選択し、【Confirm】を選択します。

step
3

しばらくすると、Wi-Fi端末の右側にある送受信マーク(矢印)が白色で点滅しますが、この点滅が終了し、白色のランプで点灯しますと、通信可能となります。



※上記をお試しいただいても改善がない場合

別冊「Wi-Fiルーターご利用ガイド」の【海外からのお問い合わせ】をご確認の上、弊社までご連絡ください。