

# MKI Wi-Fi 4G LTE

(海外用モバイルWi-Fiルーター)

## 取扱説明書

### MKI Wi-Fi 4G LTE



本体カラー：□白・■黒・■青

※ 渡航先により異なります

### SSIDとPW(パスワード)について

SSID(ネットワーク名)とPW(パスワード)は  
本体シールに記載されております。

※ 機器本体の電源ボタンを短く押すことで  
画面にも表示されます。  
(電源ON時のみ操作可能)

### 目次

#### 本体説明

■ 本体説明／充電	1
-----------	---

#### 困ったときには(トラブルシューティング)

■ インターネットに接続できないとき	
・電波状況の確認方法	2
・SIMカード清掃方法	3
・本体リセット方法	4
・APN設定方法	6～8
・通信規格変更方法	9
・マニュアルサーチ	10
■ Wi-Fi接続ができないとき	
・パスワードの確認	11
・プロファイル削除	12～13
■ 電源が入らなくなったとき	
・強制通電方法	5

※Wi-Fi接続手順については同封の「Wi-Fiルーターご利用ガイド」をご確認ください。  
インターネット通信ができない場合は、本書記載の「困ったときには」をお試しください。

### 【重要】

- 接続ができないなどの不具合が生じた際には、本紙記載のトラブルシューティングを行った上で至急弊社にご連絡ください。ご帰国後では、不具合の原因がわからないため料金変更にはご対応できません。予めご了承ください。
- 紛失や盗難にあった場合、悪用される可能性がありますので至急弊社までご連絡ください。

### 【お断り】

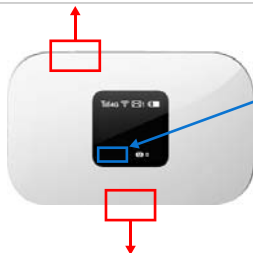
- 本マニュアルを無断で転載・複製・複写することを一切禁止いたします。

# 本体説明／充電

## 【本体名称と機能】

### MKI Wi-Fi 4G LTE

電源ボタン：● **5秒長押しで(ON/OFF)**  
● **短く押す 表示切替**  
(SSID/PW表示)  
※表示切替は電源ON状態時のみ可。



#### 充電ポート(Micro USB)

※付属のMicro USB充電ケーブルをご使用  
ください。  
※充電器差し込みの向きを誤ると破損する恐れが  
ありますので、ご注意ください。



電波の強さを表します



バッテリーの残量を表します



1～5で接続台数を表します  
※最大5台までの接続を推奨



使用データ量/使用可能データ量



受信中の通信規格を表します



Wi-Fi電波発信中を表します



国ごとの電圧の違いや過充電などにより、  
コンセントマークが表示されます。  
画面が消えるまで電源ボタンの長押し、  
再起動いただくことでご利用いただけます。  
※消えない場合はP5のトラブルシューティ  
ングをご確認ください



ご利用データ量超過による速度制限  
中を表します  
24時間以内に復旧されますので  
お待ちください

## 【充電について】

付属の専用充電器を使用した場合、フル充電に要する時間は4時間程度です。

可能であれば4時間以上の充電をお願い致します。

PCなどからUSBケーブルを経由した場合、フル充電に要する時間が4時間以上かかる場合があります。

また、連続稼働時間は5時間ですが、ご利用方法や電波状況により異なります。

### バッテリーを長く持続させるために

- ・こまめにWi-Fi本体の電源をOFFにいただくことを推奨します。  
(アプリの自動更新等による、意図しない通信・バッテリー消費が軽減されます)
- ・Wi-Fi本体の電源をOFFにしてから、4時間を目安に充電してください。
- ・PCのUSBポートからの充電の場合、十分に蓄電されない場合があります。



# 電波状況の確認方法

困ったときには(トラブルシューティング)



チェック1：電波が弱い場所である可能性があります。

Wi-Fi本体のアンテナマークから電波の状態をご確認いただき、電波なし、または電波が弱い場合は、場所を変更してお試しください。



チェック2：電波が悪くなりやすい状況である可能性があります。

以下のような場所や状況の場合、電波が悪くなる可能性がありますので、時間や場所を変更してお試しください。



## 高層階

基地局が居場所より低地に設置されている場合、電波が届きにくくなります。



## 乗物での移動中

基地局A⇒基地局B⇒基地局C…のように、電波を経由する基地局が切り替わっていくため、電波をスムーズに受信できない場合があります。



## 街の中心部から離れた場所

電波を経由する基地局からの距離が遠くなると電波が届きにくくなります。



## イベント会場

同じ場所、同じタイミングで多くの方が通信を行うと、回線が混雑し、一時的に通信状況が不安定になる場合があります。



チェック3：一時的なトラブルの可能性あります。

本書P3の「SIMカード清掃方法」の手順でSIMカードを清掃することで改善される場合もございますので、お試しください。



改善しない場合は、P4の「本体リセット方法」をお試しください。

# SIMカード清掃方法

## トラブルの例と対処方法

- インターネットに繋がらない
  - 通信速度が遅い
  - 液晶画面にNO SIMと表示される
- ⇒以下記載の「SIMカード清掃方法」をお試しください。

## 手順: SIMカード清掃方法

step  
1

※SIMカード清掃は充電器を外した状態で行ってください。

電源を切った状態で本体裏のカバー、バッテリーを外し、右図赤枠部分のSIMカードを矢印の方向にスライドして取り外してください。

※本体裏のカバーは本体側面の小さな溝から開けてください。

※再装着時に向きを間違えないように、確認してからお取り外してください。



step  
2

SIMカードの金属面をやわらかい布などで拭いていただき、全て装着した後に、電源が入るかお試しください。



# 本体リセット方法

## トラブルの例と対処方法

- SSIDが表示されない
- Wi-Fi接続ができない
- インターネットに繋がらない

⇒以下記載の「本体リセット方法」をお試しください。

## 注意

本体リセットを行った場合、Wi-Fiルーターの管理画面に入り、APNの入力が必要な場合があります。

本体リセットで改善が見られない場合は、端末シール記載のAPNをご確認のうえ、APN設定を行ってください。

例) APN:internet

※別紙で専用の「APNのご案内」が同封されている場合はそちらをご確認ください。

## 手順：本体リセット方法

step  
1

電源を入れた状態で本体裏のカバーを外し、本体側面のリセットボタンをペン先などで3秒間程長押しします。本体ディスプレイに「Restore…」と表示されるまでお待ちください。(自動で再起動します)

※本体裏のカバーは本体側面の小さな溝から開けてください。

※本体裏面のRESETと書かれた文字の下にリセットボタンがございます。



※「Reset」と書かれた箇所、小さな穴の中にリセットボタンがございます。

step  
2

再起動完了後、インターネット通信をお試しください。

# 強制通電方法

## トラブルの例と対処方法

- コンセントマークが消えない
- 電源が入らない
- 充電ができない

⇒以下記載の「強制通電方法」をお試しください。

## 手順：強制通電方法

step  
1

※はじめに充電器を外した状態で行ってください。

本体裏のカバーとバッテリーを外してください。

※機器右上角の溝から、裏のカバーを開けてください。

※再装着時に向きを間違えないように、確認してからお取り外しください。

step  
2

バッテリーを外した状態で、充電器を挿しこんでください。

※液晶画面に「Welcome」または「電池マーク」が表示されることを確認してください。

step  
3

充電器を挿したまま、バッテリーを戻し、電池マークが正常に表示されるかご確認ください。



# APN設定方法

## トラブルの例と対処方法

- インターネットに繋がらない  
⇒ 以下記載の「APN設定方法」をお試しください。

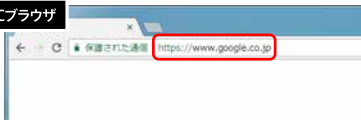
## 手順：APN設定方法

- step 1** ご利用のスマートフォンまたはノートパソコンで、Wi-Fi接続を行ってください。  
※ インターネットに接続できない状態でも、Wi-Fi接続ができていれば管理画面が開きます。
- step 2** Wi-Fi接続を行ったスマートフォンまたはノートパソコンで、インターネットブラウザを開いてください。  
※ 「ページが表示できません」の画面でも問題ありません。
- step 3** インターネットブラウザ画面のアドレスバー（URL入力欄）に、以下情報を入力して、画面を進めてください。管理画面が開きます。  
※ インターネットに繋がっていないと、自動で開かれる場合もあります。  
※ 「http://」も全て削除し、空の状態にしてから入力してください。

入力情報

192.168.1.1

PCブラウザ



※ スマートフォンやPCなど、複数の機器をご利用の場合でも、設定する機器はいずれかひとつだけで問題ありません。

iPhone



Android



次ページへ続きます

# APN設定方法

## 手順: APN設定方法

step  
4

- ①ログインフォームに、以下情報を入力して、②「Sign In」をクリックしてください。
- ③「Skip」をクリックしてください。

入力情報	admin	admin
------	-------	-------

LTE Wireless Router

Welcome! Thanks for choosing LTE

We recommend running Quick Setup in order to set up the router.

Please ensure that you have followed the steps in the Quick Setup Guide to make sure that all the cables are connected correctly. This configuration setup procedure will guide you using step-by-step instructions on how to get your Internet connection up and running.

Do not show Quick Set

Note: You will still be able to access the Quick Setup link on your dashboard even if you skip this.

step  
5

- ①「Internet」⇒②「APN settings」の順番をクリックしてください。

Dashboard

Internet

Home Network PhoneBook SMS Wireless Router

Internet Connection

My Internet Connection is Cellular

Network Mode 4G/5G/2G multiband

Preferred Network Mode 4G Preferred

Preferred LTE Type LTE FDD preferred

Connection Mode Auto  prohibit automatic startup in the sleeping status

MTU 1500 (1000-1500)

Auto APN  Auto Configure APN

Engineering Mode Disabled

APN settings

APN settings

Advanced settings TFT Setting

Save

次ページへ続きます



# APN設定方法

## 手順：APN設定方法

step  
6

- ①「(3G/4G) Authentication Type」を「PAP」に変更してください。
- ②「(3G/4G) APN Name」入力後、③「OK」ボタンをクリックしてください。  
※②「(3G/4G) APN Name」は2項目とも同じ内容をご入力ください。  
APNは端末テブラに記載がございます。  
自動で入力される「cmnet」は消去しテブラの内容をご入力ください。
- ※下図●の(3G/4G) Username/Passwordは別紙にて指定がある場合のみご入力ください。(指定なしの場合は空欄や、自動で入るanyのまま構いません。)

step  
7

- ①「Auto Configure APN」のチェックを外し、②「SAVE」ボタンをクリックしてください。

step  
8

- 再度インターネット通信をお試しください。  
※改善しない場合は端末の電源を一度再起動後に再度通信をお試しください。

# 通信規格変更方法

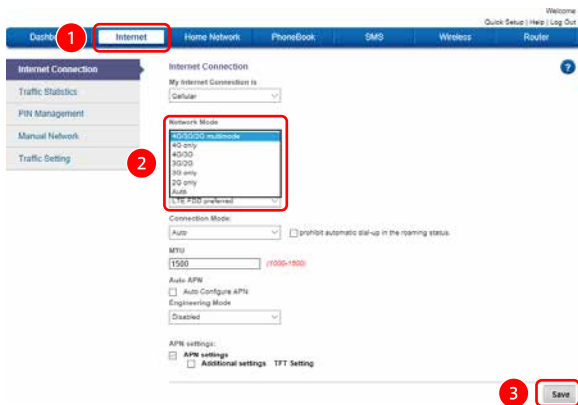
## トラブルの例と対処方法

- インターネットに繋がらない
  - 通信速度が遅い
  - 電波の隣に「E」表示で通信不安定
- ⇒以下記載の「通信規格変更方法」をお試しください。

## 手順：通信規格変更方法

step  
1

- P6～P7の手順で管理画面にログイン後、  
①「Internet」⇒②「Network Mode」のプルダウンから  
任意の通信規格を選択⇒③「Save」の順にクリックしてください。  
※「4G only」⇒「3G only」の順にお試しください。



step  
2

- 再度インターネット通信をお試しください。  
※改善しない場合は端末の電源を一度再起動後に、再度通信をお試しください。  
なおも改善しない場合は、設定を「Auto」に戻した上で、次ページの  
「マニュアルサーチ」をお試しください。

# マニュアルサーチ

困ったときには(トラブルシューティング)

## トラブルの例と対処方法

- 本体リセットとAPN再設定、通信規格変更後もインターネットに繋がらない
- 電波を受信しない

⇒以下記載の「マニュアルサーチ」をお試しください。

## 手順: マニュアルサーチ

step 1

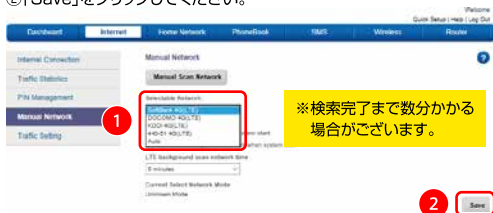
P6～P7の手順で管理画面にログイン後、

- ①「Internet」⇒②「Manual Network」⇒③「Manual Scan Network」  
⇒④「Confirm」の順にクリックします。



step 2

- ① 通信会社の一覧が表示されるので上から順に選択し、  
② 「Save」をクリックしてください。



step 3

再度インターネット通信をお試しください。

- ※すべてのトラブルシューティングを行っても改善されない場合は、  
同梱の「イモトのWiFiご利用ガイド」の「海外からのお問い合わせ」を  
ご確認の上、弊社サポートセンターへお問い合わせください。

# パスワードの確認

## トラブルの例と対処方法

パスワードが認証されない  
⇒以下チェック項目をご確認ください。



チェック1： パスワードが正しく入力されていない可能性があります。

パスワードの内容をご確認いただき、再度入力をお試しください。



チェック2： 他のWi-Fiにつながっている可能性があります。

ホテルのWi-Fiや空港のWi-Fiなど、他のWi-Fiに接続されている場合は、一度切断してから、再度弊社Wi-Fiへの接続をお試しください。



※改善しない場合は、お客様の機器を再起動し、もう一度パスワード入力をお試しください。

なおも改善しない場合は、次ページ以降の「プロファイル削除方法」から対象の機器（お客様の機器）をご確認いただき、お試しください。

※プロファイル削除の表示構成はご利用デバイスのバージョンによって異なります。  
ご不明な場合は各キャリアや機器メーカーへお問い合わせください。

# プロフィール削除

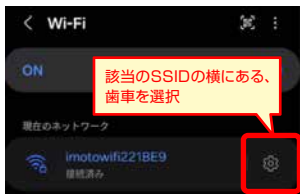
お客様の機器に保存されたWi-Fiのパスワード情報を削除するため、以下の手順どおりにご操作いただき、改めてWi-Fi接続をお試しください。

## iPhone/iPod touch/iPad



## Android

※機種やメーカーにより異なる場合がございます



# プロファイル削除

お客様の機器に保存されたWi-Fiのパスワード情報を削除するため、以下の手順どおりにご操作いただき、改めてWi-Fi接続をお試しください。

## Windows 10

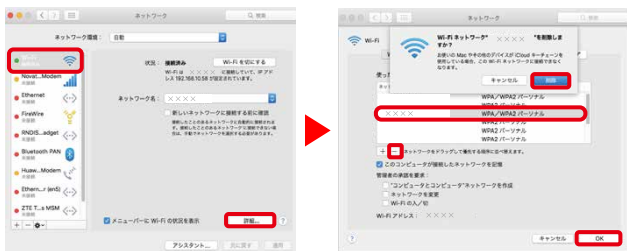
- 1 スタート(画面左下のWindowsマーク)から「設定」をクリックしてください。
- 2 「設定」から「ネットワークとインターネット」⇒「Wi-Fi」の順にクリックしてください。
- 3 「Wi-Fi設定を管理する」⇒「既知のネットワークの管理」の順にクリックしてください。
- 4 該当のSSIDを選択し、「削除」をクリックしてください。



- 5 改めてWi-Fi接続をお試しください。

## Mac OS X

- 1 「システム環境設定」⇒「ネットワーク」の順にクリックしてください。
- 2 「Wi-Fi」を選択し、「詳細」をクリックしてください。
- 3 「使ったことのあるネットワーク」から該当のSSIDを選択し、「-」⇒「削除」⇒「OK」の順にクリックしてください。



- 4 改めてWi-Fi接続をお試しください。